

# 地域産業を活性化するには

8 働きがいも  
経済成長も



# <輝かせたい命>

- ・怪我や病気などで長い間職につけなかった人  
社会復帰を目指している人

- ・地域の経済、伝統産業

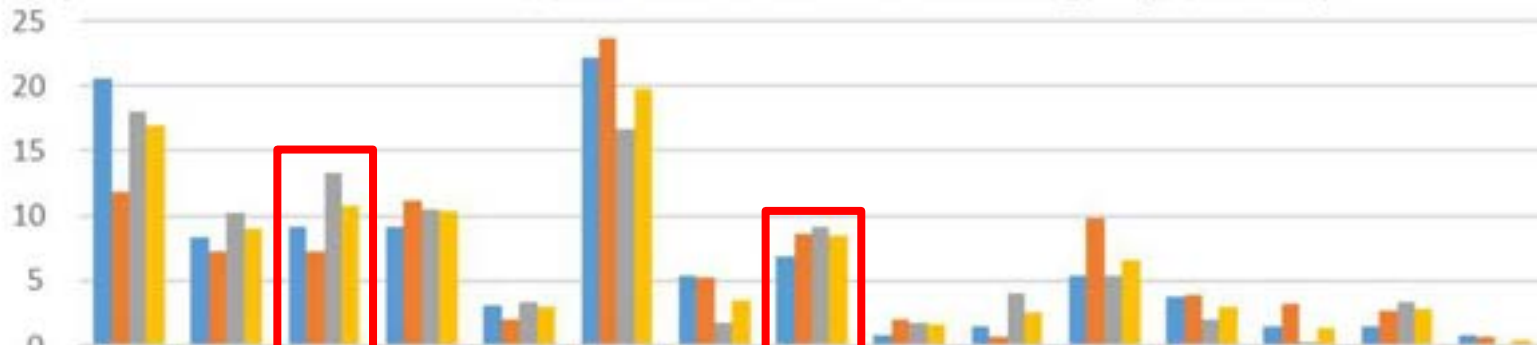


# <現状>

問42「悩みや不安はあるか」ある場合

×問43「どのようなことか」【障害別】

(%)



■身体障がい	20.6	8.4	9.2	9.2	3.1	22.1	5.3	6.9	0.8	1.5	5.3	3.8	1.5	1.5	0.8
■知的障がい	11.8	7.2	7.2	11.2	2.0	23.7	5.3	8.6	2.0	0.7	9.9	3.9	3.3	2.6	0.7
■精神障がい	18.0	10.2	13.3	10.5	3.4	16.7	1.7	9.2	1.7	4.1	5.4	2.0	0.3	3.4	0.0
■全体	17.0	9.0	10.7	10.4	2.9	19.8	3.5	8.5	1.6	2.6	6.6	2.9	1.4	2.8	0.3

## 障がい者採用が難しい理由



- ・求められる技術の専門性が高い
- ・現場での教育が行き届いていない
- ・障がいを持っている方々に対する環境整備にお金がかかる

中小企業・専門性の高い職業に就くことが難しい

# 全国の伝統工芸の従事者数



# 地域の伝統産業が衰退していく理由

需要の減少

予算の縮小

技術の継承

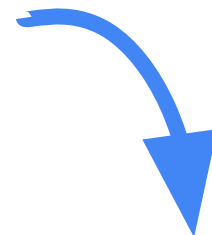
- ・現代の消費者のニーズに合わせた商品開発
- ・インターネットを使った事業の展開

新商品



# 特産品・伝統産業の後継者問題を解決

かほく市における人口等の推移（単位：人、世帯）						
	平成7年	平成12年	平成17年	平成22年	平成27年	令和2年
就業者総数	19,381	18,673	17,958	17,557	17,538	18,055
第一次産業	657 (3%)	491 (3%)	450 (3%)	405 (2%)	449 (3%)	391 (2%)
第二次産業	9,639 (50%)	8,818 (47%)	7,564 (42%)	6,419 (38%)	6,503 (37%)	6,188 (35%)
第三次産業	9,076 (47%)	9,330 (50%)	9,859 (55%)	10,097 (60%)	10,357 (60%)	11,260 (63%)



※就業者総数には分類不能の業種を含む。資料：「国勢調査」

増加している!!



このまま増加すると...

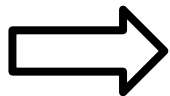
- ・地域の治水
- ・環境システム

の維持ができなくなる



# 自分たちが設定した課題

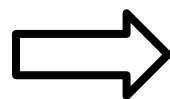
伝統産業  
地域の経済



**活性化**



- ・障がいを持っている方々の  
仕事や収入の不安
- ・伝統産業の後継者不足



- ・就職率の増加
- ・伝統産業の後継者問題を解決

# ”すべての”いのち輝くSDGsアイデア

社会復帰を目指している人の支援  
特産品や伝統品を販売する場を提供



売り場経営のねらい



# 理解

社会復帰を目指している方々

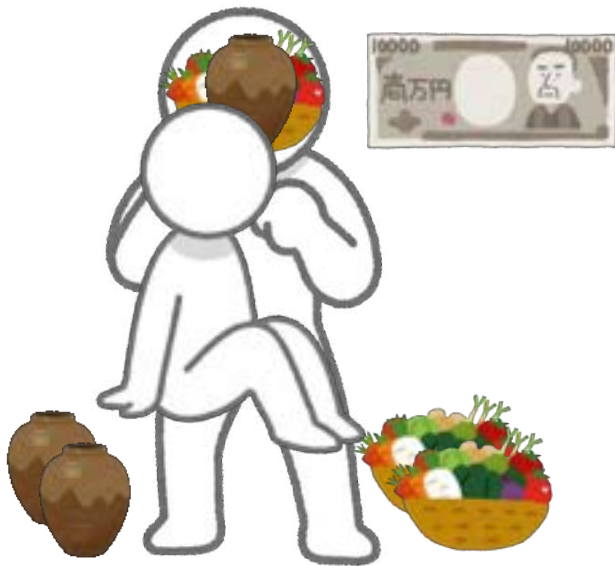
教育



教育



# 売り場経営のねらい



売り場



# アイデアの具体的な内容(まとめ)

- ① 病気や怪我などで長い間職に就けなかった人 → 医療費一部負担
- ② 社会復帰を目指している人 → 産品・伝統品を作る仕事を紹介

ビデオ会議・VRの技術を使って、、、

- ③ 実際に 職人の作る過程を見る  
シュミレーションゲームを作って実際に体験
- ④ 怪我・病気などを持っている人でも働ける企業との仲介
- ⑤ 社会復帰した人が作った特産品を販売する場を提供

ご清聴  
ありがとうございました

